

INSTALACIÓN DE SERVICIO:
CAMBIO DE EJES/ CHANGEMENT D'ESSIEUX
Cerbère

OFFRE DE SERVICES**DE CHANGEMENT D'ESSIEUX A CERBÈRE****1. INFORMATIONS PRATIQUES****Changement d'essieux**

Embranchement ferroviaire de TRANSFESA Chemin de mas mingou Gare SNCF
66290 Cerbère – (France) Delegacion.Cerbere@Transfesa.com Tél. 00 33 4 68 88
40 13 Comment accéder aux installations (voir fichier joint Page 1 et 2)

~~Les installations de changement d'essieux Méditerranéen~~**L'embranchement ferroviaire appartient à**

SNCF-Réseau 92, Avenue de France 75648 Paris CEDEX 13 - France
font partie du Corridor

Le changement d'essieux est opéré par SAS TRANSFESA FRANCE 45 Avenue
Victor Hugo Bât. 268-269 3^o étage 93300 Aubervilliers - FRANCE

**Le changement d'essieux est une installation rail-rail permettant le transit des
wagons entre réseaux à voie normale et les réseaux à voie large des chemins
de fer espagnols et portugais.**

2. CONDITIONS D'ACCES

Accès à toutes les E.F. dans le cadre du C.U.U. annexe 14 B (disponible sur le

site <http://www.gcubureau.org/welcome> au chapitre contrat) « ...seuls peuvent être
admis à l'échange entre EF les wagons à essieux interchangeable ou à bogies avec
essieux interchangeables, pour lesquels les EF propriétaires ou les détenteurs ont
conclu au préalable un accord avec les EF françaises et ibériques intéressées. Cet
accord préalable fixe notamment les conditions dans lesquelles s'effectuent le
changement et la fourniture des essieux...
»

**Conditions que doivent remplir les wagons à marchandises pour être admis à
transiter entre réseaux à voie normale et les réseaux à voie large des chemins
de fer espagnols et portugais - Fiche UIC 430 (dispositions techniques) ainsi
que la planche XIII (voir fichier joint Page 3)**

3. INSTALLATIONS

3voies larges (71, 72 et 73)
 3voies normales (165, 30 et 31)
 (voir fichier joint Page 4 à 7)
 Installation exclusivement dédiée au changement d'essieux des wagons en transit
 Connection électrifiée au réseau principal espagnol et français
 Plan de masse de l'embranchement (voir fichier joint Page 8)

4. CAPACITE

La SAS TRANSFESA France n'a aucune influence sur l'allocation de capacité ferroviaire. L'allocation de capacité est réalisée par l'EIC GESTION CONCOMITANCE CERBERE sur la base du plan de travail des différentes E.F. opérant à Cerbère (voir fichier joint Page 9). Les conditions de desserte du changement d'essieu sont réglées par la Consigne locale d'exploitation de la gare de Cerbère publiée par SNCF-réseau. Horaire d'ouverture du changement d'essieux :

Lundi:	7h00 – 12h00	14h00 – 18h00	
Mardi:	6h00 – 14h00		21h00 – 5h00
Mercredi:	6h00 – 14h00		21h00 – 5h00
Jeudi:	6h00 – 14h00		21h00 – 5h00
Vendredi:	6h00 – 14h00		21h00 – 5h00
Samedi:	6h00 – 10h00	14h00 – 19h00	

5. SERVICES

- Changement d'essieux des wagons en transit entre la France et l'Espagne
- Stockage sur site des essieux nécessaires au changement d'essieux
- Distribution du carburant pour les engins de manœuvre ferroviaire opérant sur site

6. TARIFS 2021

Changement d'essieux-Wagonsde2essieux:	127,23 Euros
Changement d'essieux-Wagonsde3ou4essieux:	253,17 Euros
Stockage des essieux (selon espace et conditionsECEpropriétaire)	17,58 € 35,16 €
Refuelling (par litre)	
Amortissement et entretientdesinstallations(parlitre)	0,09 Euros 0,06 Euros
Payement à 30 joursdatedefacturation.	

Comment arriver chez TRANSFESA

Coordonnées (Long./lat.) N 42.44292° - E 3.15516°

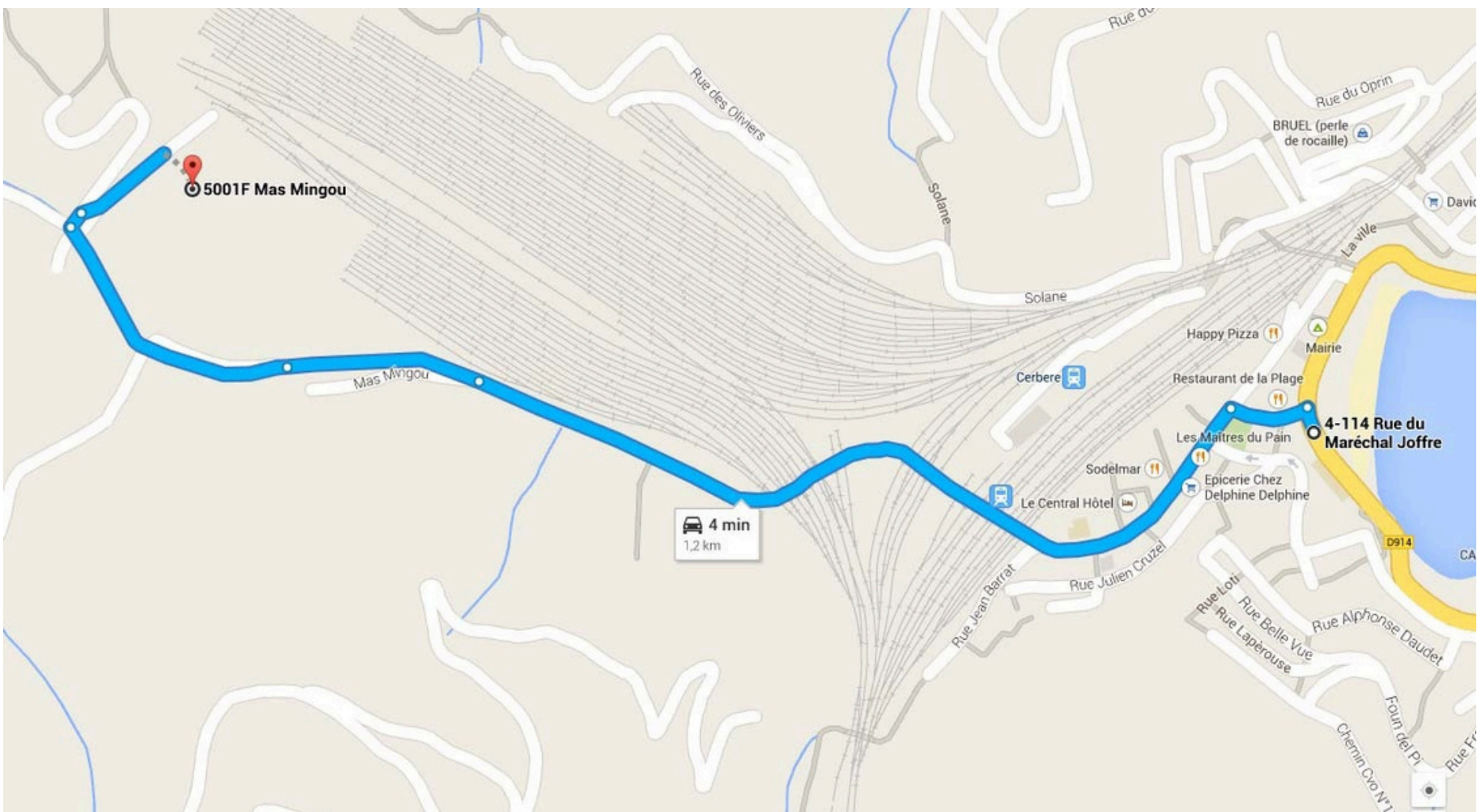
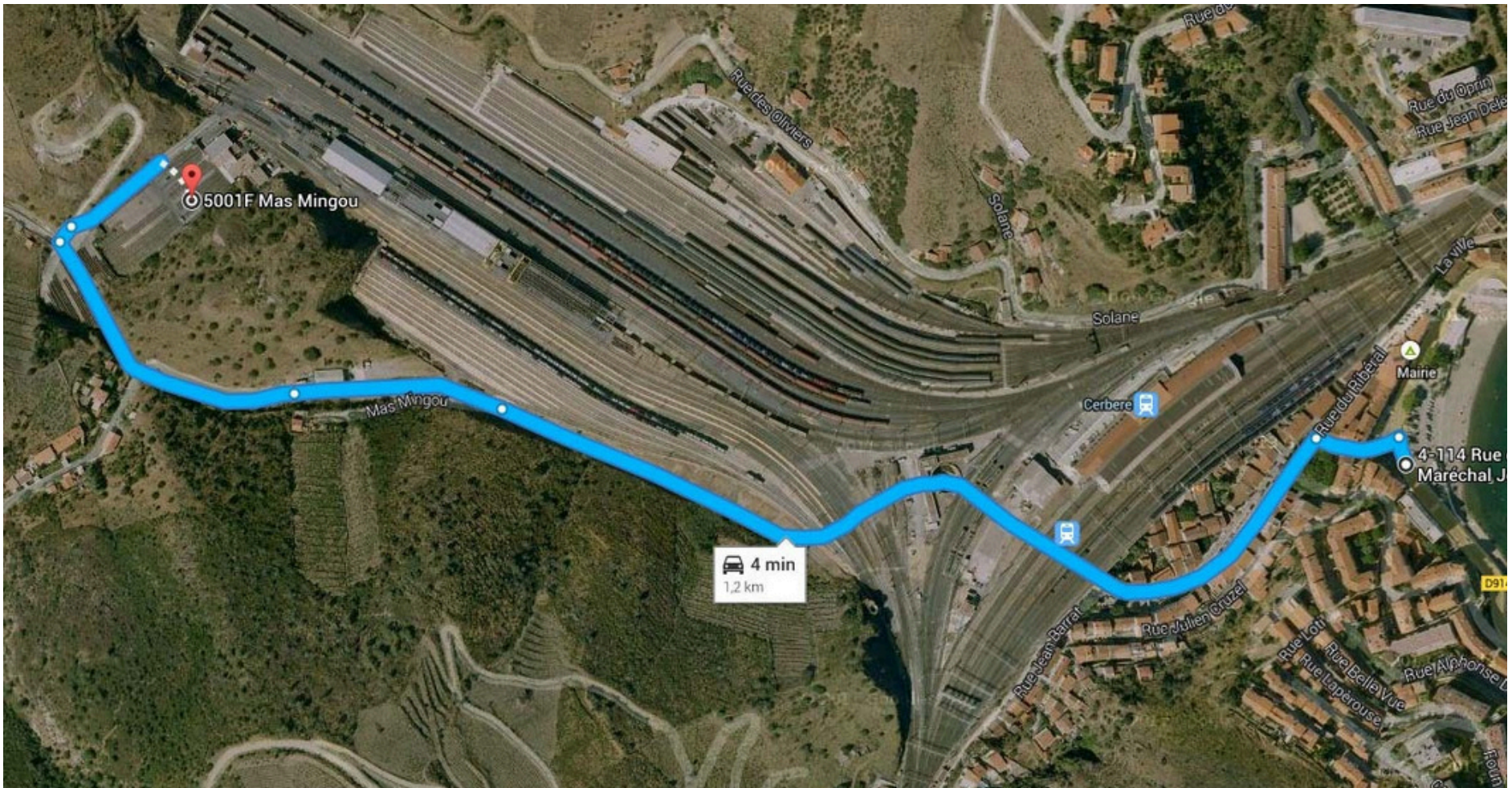
Embranchement ferroviaire Transfesa
Chemin de mas Mingou

66290 CERBERE – France

Emprise de la gare de Cerbère
(Rue du ribéral - Tunnel de Balires - Piste D.F.C.I. N° AL 65)

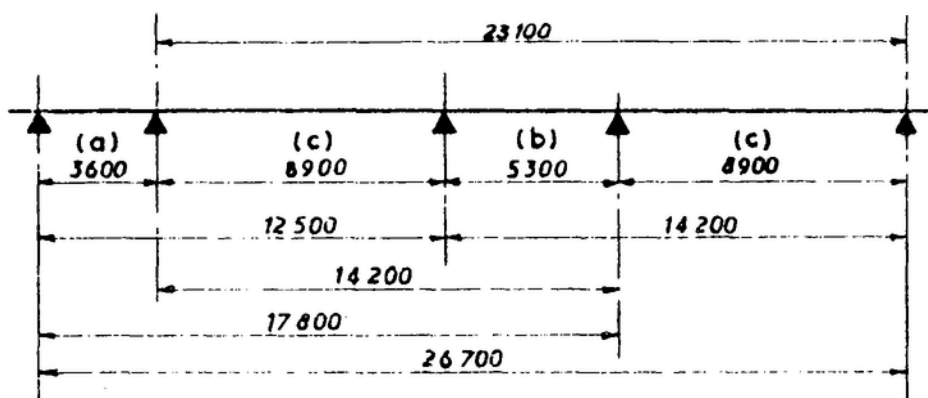
Voici le plan permettant d'arriver à TRANSFESA ainsi qu'une courte description d'accès:

Il faut entrer dans Cerbère, et devant le restaurant "la plage" descendre vers le lit de la rivière (rue du ribéral sur la droite en venant de France). Suivre le lit de la rivière en direction opposée à celle de la mer selon le plan, passer les 2 tunnels (très rapprochés sous les voies SNCF), passer sous un pont de fer et sur la droite à environ 50m du pont on trouve la rampe qui accède à TRANSFESA. Les bureaux sont sur le parking d'essieux de wagons.





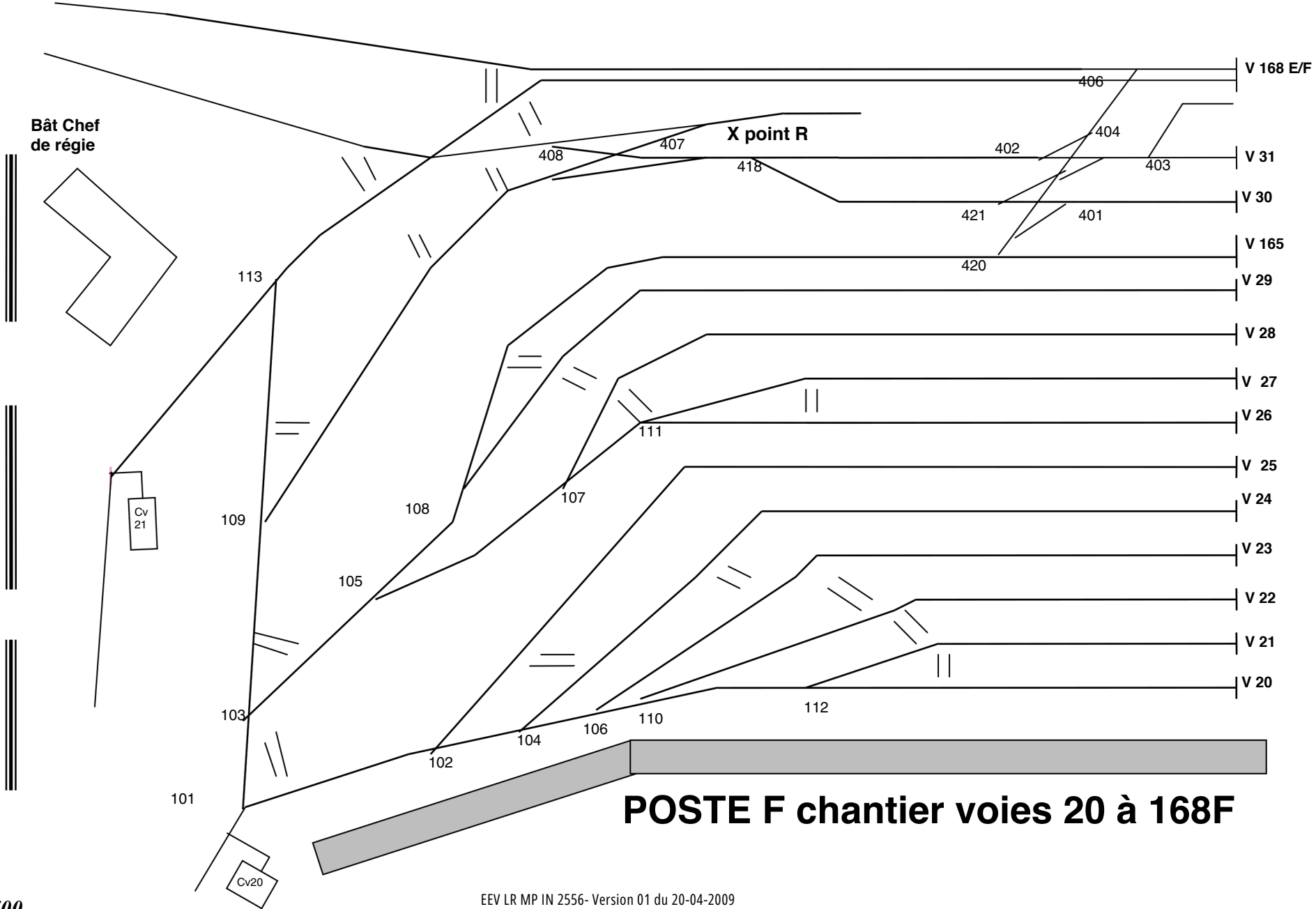
IMPLANTATION DES VERINS DE LEVAGE SUR LES CHANTIERS



Distances utilisables
des appuis de levage

$$\begin{aligned}
 a &= 3\,600 \\
 b &= 5\,300 \\
 c &= 8\,900 \\
 a + c &= 12\,500 \\
 b + c &= 14\,200 \\
 a + b + c &= 17\,800 \\
 b + 2c &= 23\,100^1)
 \end{aligned}$$

1) Distance valable seulement pour les wagons à 3 essieux transport d'automobiles.



Voies RFN à écartement UIC :

VOIE	LONGUEUR (mètre)	ELECTRIFIEE 1500V			
		OUI	NON	Partiellement	Normalement sous tension
<i>A</i>	424	X			X
<i>B</i>	423	X			X
<i>C</i>	424	X			X
<i>D</i>	422	X			X
<i>38</i>	135		X*		
<i>39</i>	102	X*			X
<i>43</i>	322	X			X
<i>44</i>	322	X			X
<i>45</i>	332	X			X
<i>46</i>	332	X			X
<i>12</i>	512			X	X
<i>13</i>	509			X	X
<i>14</i>	505			X	X
<i>15</i>	505			X	X
<i>16</i>	505			X	X
<i>17</i>	505			X	X
<i>18</i>	505			X	X
<i>19</i>	592			X	X
<i>20</i>	460			X	X
<i>21</i>	490			X	X
<i>22</i>	490			X	X
<i>23</i>	484			X	X
<i>24</i>	533			X	X
<i>25</i>	556			X	X
<i>26</i>	536			X	X
<i>27</i>	536			X	X
<i>28</i>	570			X	X
<i>29</i>	563			X	X
<i>30</i>	210				X
<i>31</i>	210	X			X
<i>35</i>	130	X			X
		X			

Article 206.1.2 Voies Fret SNCF
Voies SNCF à écartement UIC

VOIE	LONGUEUR (mètre)	ELECTRIFIEE : Tension 1500V				
		OUI	NON	Partiellement	Normalement	
					Hors tension	Sous tension
168F	140			X		X

Voies SNCF à écartement espagnol

VOIE	LONGUEUR (mètre)	ELECTRIFIEE : Tension 3000V		
		OUI	NON	Normalement Sous tension
71 72	410	X		X
73	345	X		X
168 E	375	X		X
	265	X		X

Article 206.1.3 Voies Matériel et Traction

VOIE	LONGUEUR (mètre)	ELECTRIFIEE : Tension 1500V				
		OUI	NON	Partiellement	Normalement	
					Hors tension	Sous tension
36	86	X				X
36bis	60	X				X
36ter	60	X				X
37	287			X	X	

MODELE DE PROGRAMME DE TRAVAIL

Destinataire :

Gestionnaire de site

Tel 04 68 88 61 04

Fax 04 68 88 61 75

PROGRAMME DE TRAVAIL (nom de l'EF)

JOURNEES DU AU

Train	Date d'arrivée	Heure d'arrivée	pour train	longueur	Date de départ	Heure de départ	Heure de traitement		Heure de manœuvre
							H. mise à dispo	H. restitution	